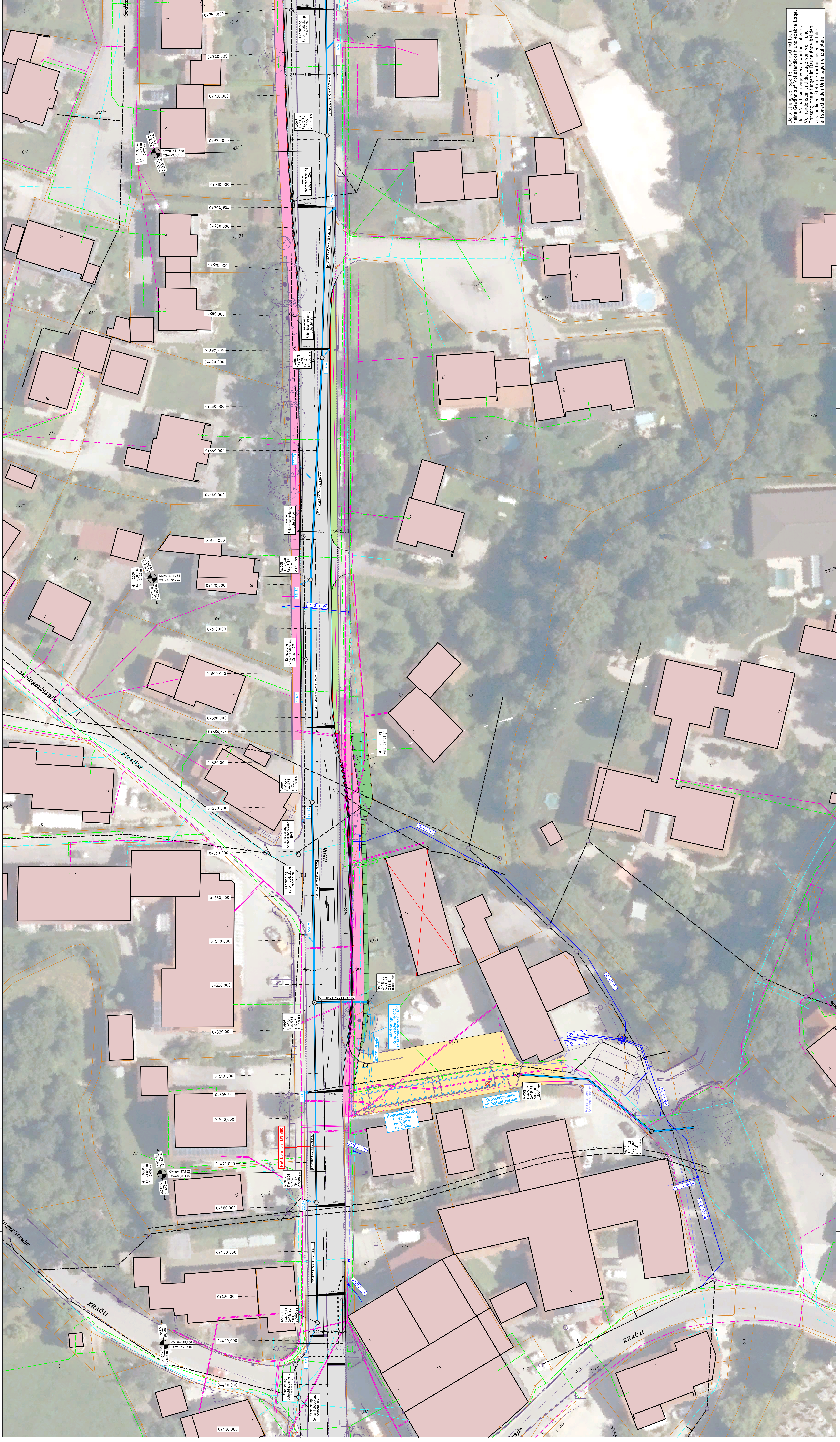
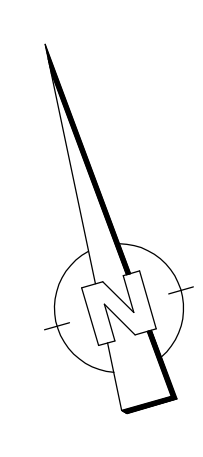


ZEICHNERKLÄRUNG

Bestand	Planung
Grenze anlieh	Hohebord
Grenze digitalisiert	Überbord
Fahrbahn unbefestigt	Übergepore
Straßen- Hofbefest	Schutzstreifen
Schachtleckel	Gras 1-Zeiler
Kabelschacht, Lichtschacht	Gras 2-Zeiler
Laub-, Nadelbaum	Straßenbelauf
Hecke	Asphalt
Zaun	Pflaster
Mauer	Kleinstpfaster
Leitungsast	Boaset
Straßenschack	Grünfläche
Lichtmast	Stoffstreifen
Über-, Unterflucht	Fremdspr. Leinwand
Mauerwerk, Gussmauer	Reparaturkabel
Schmiedeschacht	Schachtleckel
Regenwasserlauf	Brennstoffsch. Mischsch.
RK Kanal	Brennstoffsch. Leinwand DA 100
Pflanzwasserlauf	
Einwassergutleitung	
Wasserleitung	
Wasserleitung ausbauen	
Fremdeinbaul	
Stromkabel / Beleuchtung	
Stromkabel Überdeck	
Heizungsleitung	
Heizungsleitung in u. DN, DN150	
Lage DHDN, GKA-Koordinaten	

AUSSCHREIBUNGSPLAN

Verantwortlich:  Gemeinde Reischach Eggenackerstraße 9 65371 Reischach			Reisbach
Bauprojekt: Neugestaltung Ortsdurchfahrt B588 Reischach		Projekt: REI900445	
Planungsinstanz: LAGEPLAN Teil 3		Plan-Nr.: ESZ_03aus	
		gezeichnet: 15.03.2024	
		geprüft: 15.03.2024	
		Maststab: 1:250	
Datum: 15.03.2024			Datum: 15.03.2024



Darstellung der Sparten nur nachrichtlich.
Keine Gewähr auf Vollständigkeit und exakte Lage.
Der AN hat sich eigenverantwortlich über das
Vorhandensein von Versorgungsleitungen im Baugelände bei den
zuständigen Stellen zu informieren und die
entsprechenden Unterlagen einzuliefern.