

GE	II
0,8	0
SD	5° - 30°
maximal zulässige Traufwandhöhe bis einschließlich Dachaußenhaut = 7,50 m	

Ausgleichsfläche

2

182/1

1

181/3

172

182

181/4

119/7

113

232

237/2

177/3

177

172/1

208/1

178

227

119/7

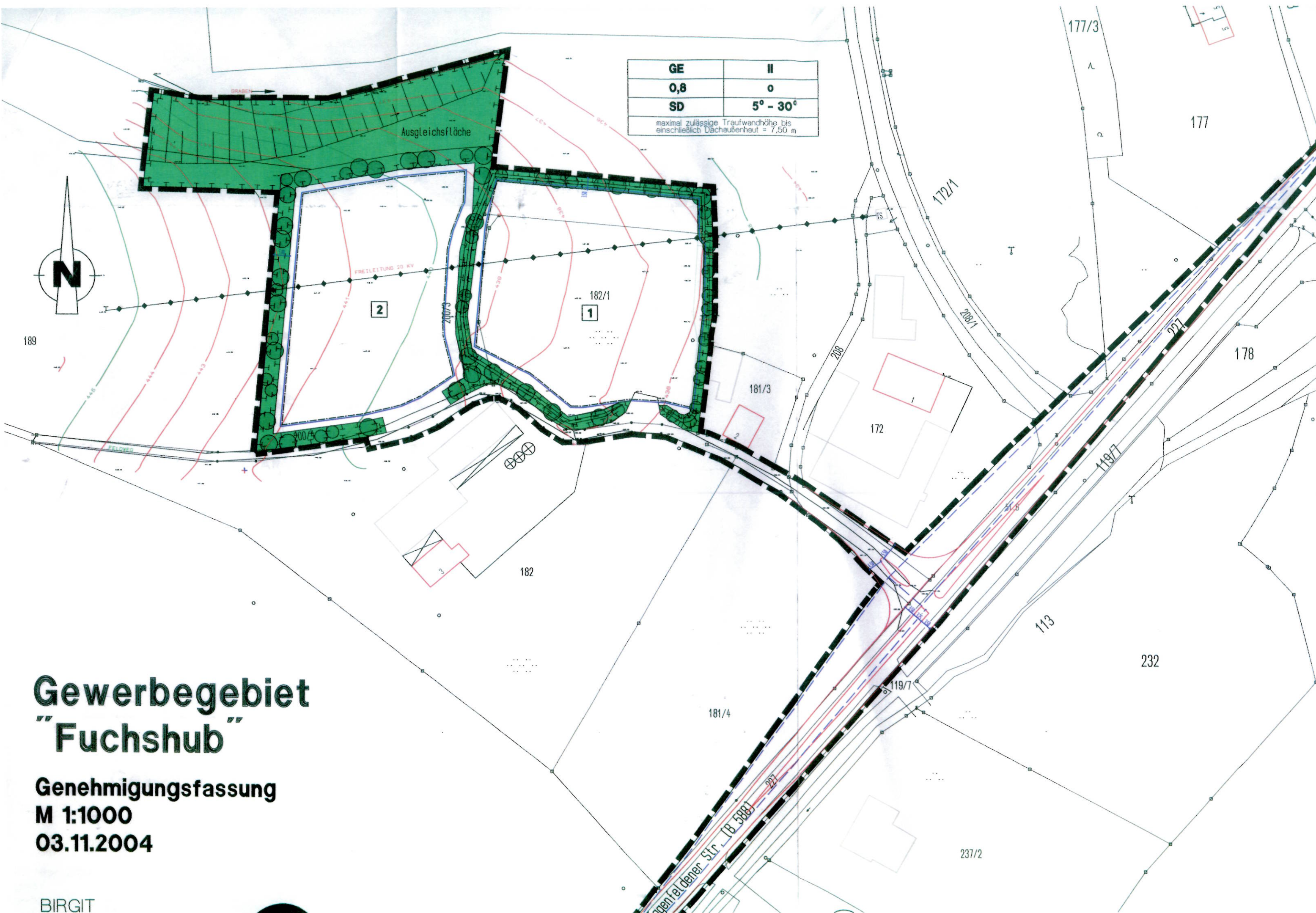


189

Gewerbegebiet "Fuchshub"

Genehmigungsfassung
M 1:1000
03.11.2004

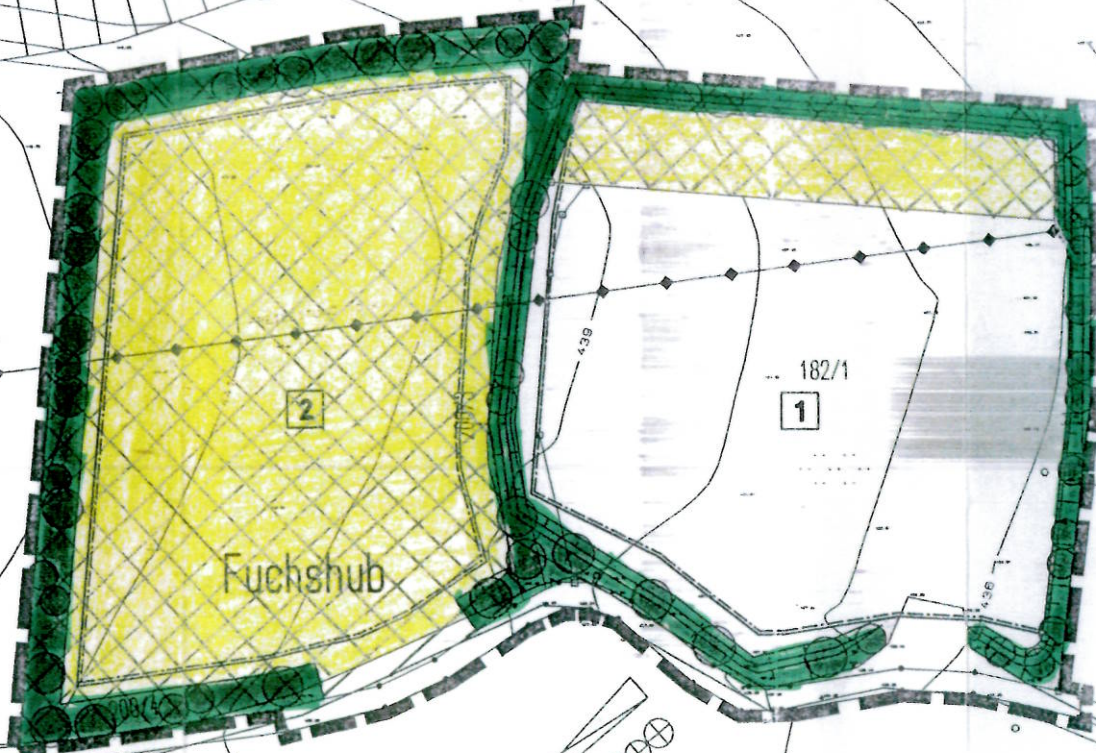
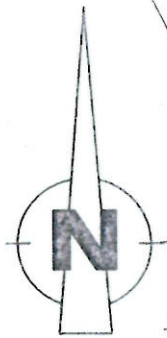
BIRGIT



Gewerbegebiet "Fuchshub"

Ableitung der Beeinträchtigungsintensität

GE	II
0,8	0
SD	5° - 30°
maximal zulässige Traufwandhöhe bis einschließlich Dachaußenhaut = 7,50 m	



Gebiete unterschiedlicher Eingriffsschwere

 Eingriffstyp A (GRZ über 0,35)

Bewertung der Schutzgüter

 Kategorie I

Zeichenerklärung

 Grünwall, z.T. Bestand, z.T. Neuanlage

Genehmigungsfassung
M 1:1000
03.11.04 