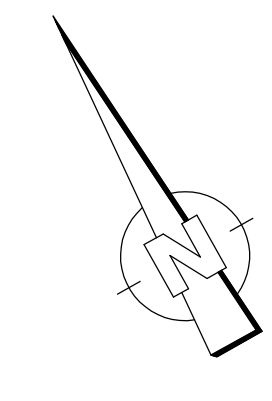


ZEICHENERKLÄRUNG

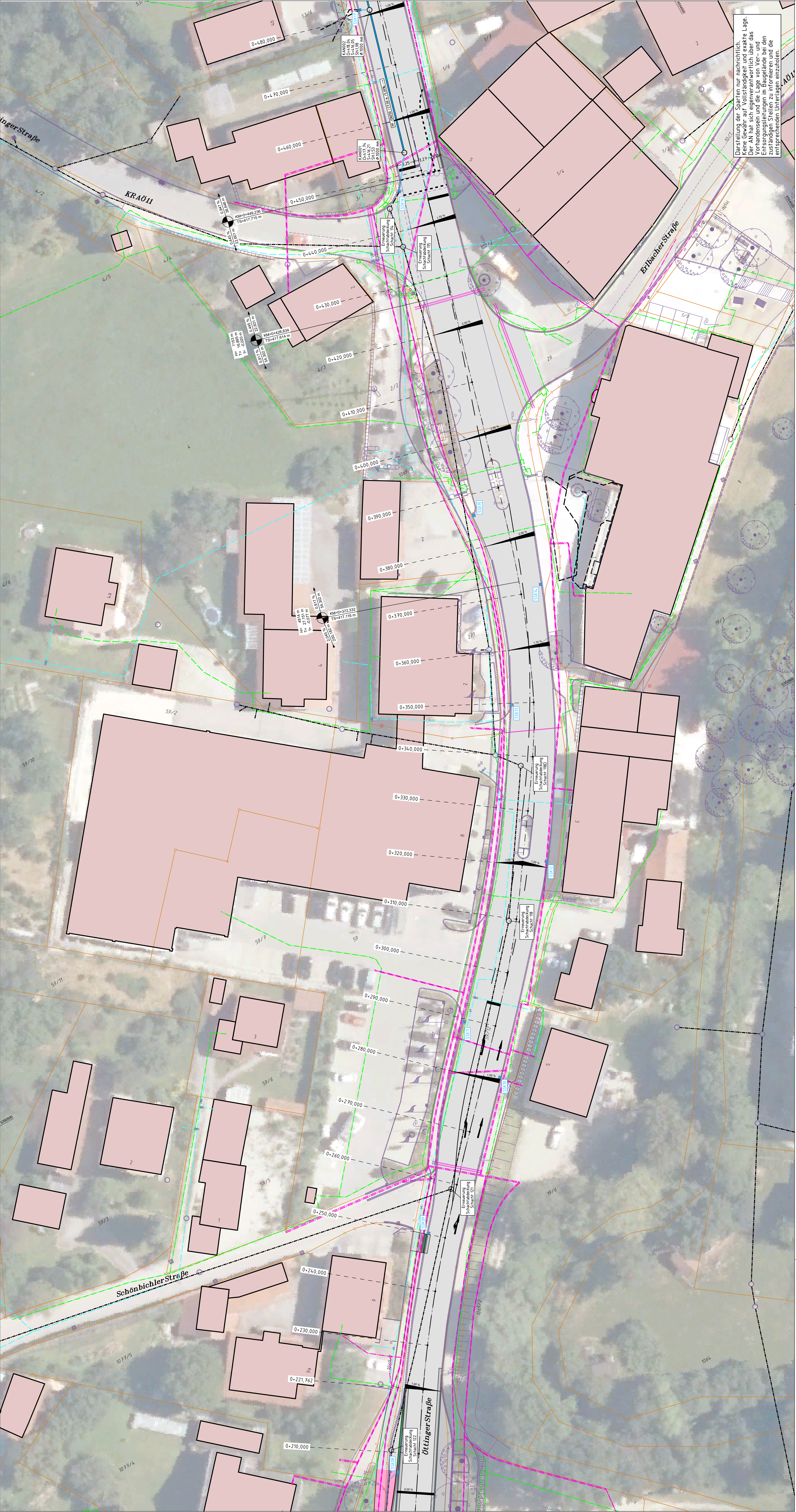
Bestand		Planung	
	Grenze amlich		Hochbord
	Grenze digitalisiert		Tiefbord
	Fahrbahnrand (unberleigt)		Grauf 1-Zeiler
	Fahrbahnrand (berleigt)		Grauf 2-Zeiler
	Straßenschild		Strahlenlauf
	Schachdeckel		Kabelschacht, Lichtschacht
	Laub-, Nadelbaum		Geh- und Radweg
	Hecke		Plästerer
	Zaun		Bankett
	Mauer		Grünfläche
	Leitungsnast		Fernwärme Leitröhre
	Schallschrank		Regenwasserkanal
	Lichtmast		Schachtblöckel
	Ober-, Unterfuhrhydrant		Breitbandtaubeh Mikroreine
	Wasserschieber, Gasschieber		Breitbandtaubeh Leerrohr DA 100
	Schmutzwasserkanal		
	Regenwasserkanal		
	Entwässerungseitung		
	Wasserleitung		
	Fernwärmeleitung		
	Stromkabel		
	Stromkabel Drhsetz / Bleichung		
	Stromkabel Überdiesch		

Gebäusdaten: Bayerische Vermessungsverwaltung
 Datum: 15.03.2024
 Lage: DHDN, GOK, Koordinaten



AUSSCHREIBUNGSPLAN

Vorhabensträger: Gemeinde Reischach Eigentümlender: Straße 9 84571 Reischach		Reisbach:	
Projekt: REI9044AS		Unterstrich:	
Plan Nr.: ES21.02aus		Projekt: REI9044AS	
Standort: Neugestaltung Ortsdurchfahrt B588 Reischach		Plan Nr.: ES21.02aus	
Planerstellung: LAGEPLAN Teil 2		Standort: Neugestaltung Ortsdurchfahrt B588 Reischach	
Datum: 15.03.2024		Plan Nr.: ES21.02aus	
Blatt: 1 : 250		Datum: 15.03.2024	



Darstellung der Sparten nur nachrichtlich.
 Keine Gewähr auf Vollständigkeit und exakte Lage.
 Der AN hat sich eigenverantwortlich über das
 Vorhandensein von Versorgungsleitungen im Baugelände bei den
 zuständigen Stellen zu informieren und die
 entsprechenden Unterlagen einzuholen.

Für diese Zeichnung behalten wir uns alle Rechte vor. Ohne unsere schriftliche
 Genehmigung darf die Zeichnung weder vervielfältigt noch Dritten zugänglich
 gemacht werden. Sie ist auf unser Verlangen zurückzugeben, soweit dies nicht
 anders vereinbart ist. Zweifelsfreiungen verpflichten zu Schadenersatz.
 (L.A. Umh. Ges. v. 1901 VGB 8.3)